

Taglio laser 5000 - 6000W



Un potente laser, insieme a un rapido comando della potenza consente un taglio ad alta velocità tanto su lamiere sottili quanto su spessori maggiori, come l'acciaio da 25mm.



Specifiche tecniche

Campo di lavoro	
asse X	6000 mm
asse Y	2000 mm
asse Z	115 mm
Peso massimo del pezzo	
	2800 Kg
Spessore massimo	
Acciaio da costruzione	25 mm
Acciaio inox	25 mm
Alluminio	15 mm
Massime velocità	
Per assi paralleli	200 m/min
Simultanea, ca.	300 m/min
Precisione	
Minimo percorso programmabile	0,01 mm
Scostamento di posizione Pa	± 0,1
Massima potenza laser garantita	5000 - 6000 W

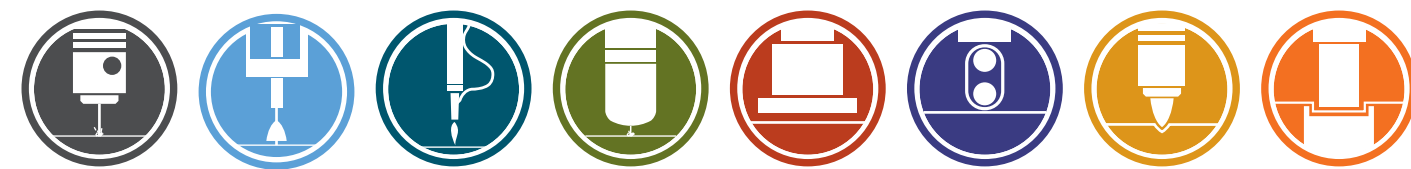
Acciaio Inox
sp. 25mm



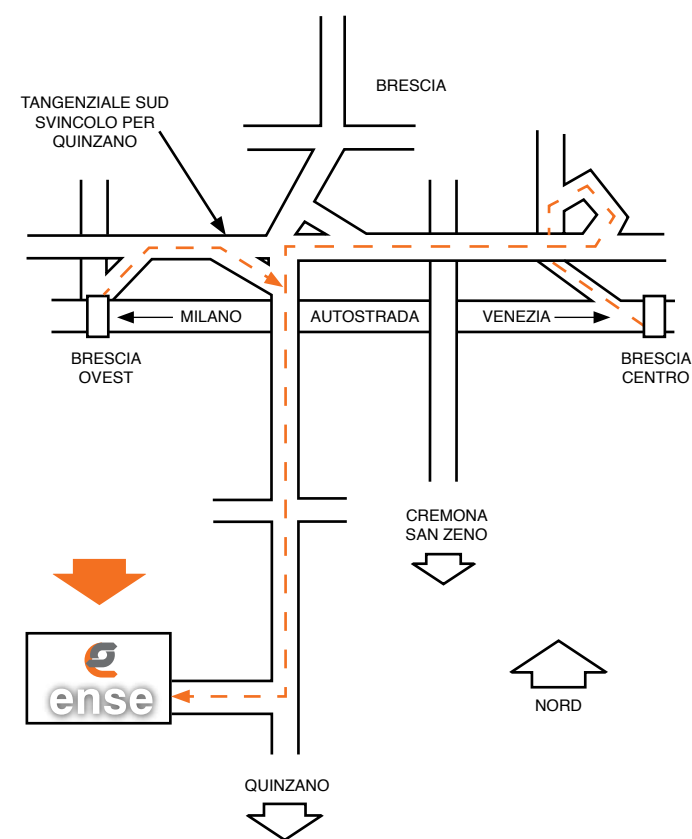
Testa di taglio



Controllo numerico



Lavorazione lamiere e soluzioni di taglio



ense s.r.l.

Via Quinzano, 73 - 25030 CASTELMELLA (BS)
tel: 030.3580466 - 030.3580452 - 030.3580989
fax: 030.3580530 - e-mail: info@ensesrl.com
www.ensesrl.com



Lavorazione lamiere e soluzioni di taglio

ense



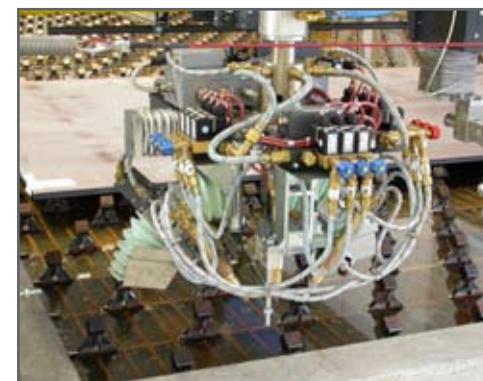
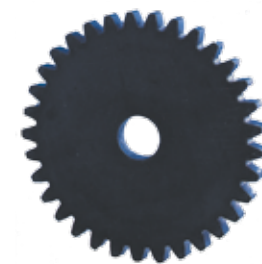
Ense opera nel settore della carpenteria da oltre vent'anni ed è in grado di soddisfare qualsiasi esigenza con impegno e professionalità. L'azienda si sviluppa su un'area di 8000mq. Poiché sempre più spesso il cliente richiede un supporto fatto di competenza, rapidità e precisione, Ense, realizza stampi per lamiera e attrezzature per rispondere alle esigenze specifiche di un mercato in costante evoluzione. Uno staff tecnico e manageriale esperto, mette a disposizione del cliente un ufficio tecnico per lo sviluppo dei progetti. Ense, oltre al servizio di taglio laser di ultima generazione, al plasma e ossitaglio, ha introdotto nel proprio parco macchine un sofisticato e potente impianto "waterjet" per il taglio all'acqua di qualsiasi tipo di materiale.

ense

Ossitaglio

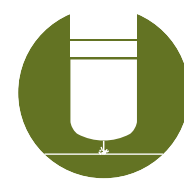


Ense è dotata di cinque impianti di ossitaglio con campi di lavoro di 6,7 x 77 mt. e uno spessore massimo lavorabile di 500 mm.



Testa automatica cianfrinare

Taglio al plasma



Due impianti di taglio al plasma con generatori ad alta definizione e campi di lavoro di 2,5 x 12mt. permette di tagliare lamiere in acciaio da costruzione, inox alluminio, rame, ottone.

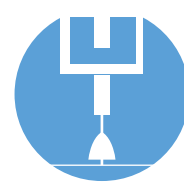


Specifiche tecniche

Un impianto dotato di due teste al plasma con:
- una torcia da 100AMP in alta definizione con possibilità di marcatura dei pezzi per un facile riconoscimento
- una torcia da 200AMP in alta definizione con testa controllata per eseguire cianfrini.



Waterjet



Come funziona
Il taglio ad acqua è una tecnologia che permette di lavorare ogni tipo materiale a freddo, ad alte velocità e con un taglio "pulito" in modo da non alterare le caratteristiche strutturali del materiale.

Vantaggi

Si può tagliare qualsiasi tipo di materiale indipendentemente dalla consistenza. Il taglio è realizzato con precisione centesimale. I tempi di esecuzione sono particolarmente veloci. Possono essere tagliati materiali con spessore fino a 150mm. Il taglio è programmato per sfruttare al massimo il materiale da tagliare; vengono quindi minimizzati gli sfridi con evidenti benefici sui costi di lavorazione.

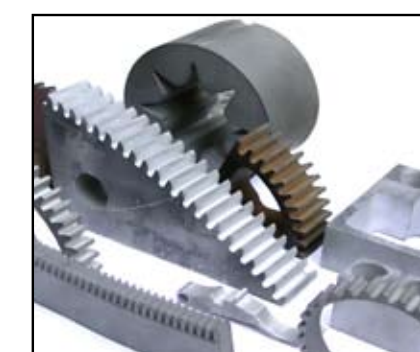


Specifiche tecniche
Campo di lavoro: 3000mm x 6 mt.
Pressione: 4150 bar
Eseguibilità inclinati: ±8°
Conicità a 80mm: ±0,04

Impianti di taglio all'acqua

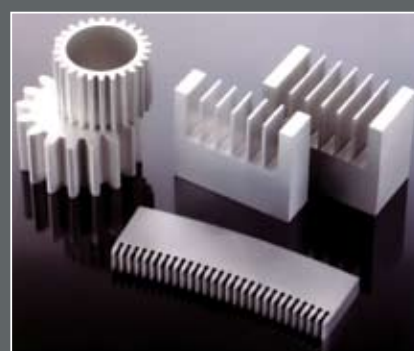
Applicazioni

La macchina per il taglio all'acqua ha trovato nel settore della meccanica uno dei maggiori estimatori grazie alla flessibilità, alla precisione di taglio, all'assenza di alterazioni o incrinature e quindi alla qualità eliminando in molti casi, gli interventi di finitura a fine taglio. Il taglio ad acqua è impiegato nell'industria aerospaziale per lavorare materiali compositi quali Kevlar, strutture a nido d'ape, leghe di alluminio, acciaio e titanio; nell'industria energetica per tagli sagomati di particolari in tungsteno e materiali speciali; nell'industria plastica per il taglio di plastiche e materiali compositi; per il taglio di qualsiasi tipo di materiale da guarnizione; nell'edilizia e nell'architettura per la creazione di intarsi, scale, bordure, elementi strutturali di arredo in marmo, granito, ceramica, acciaio ed altri materiali; per la realizzazione di prototipi.



Applicazioni
È possibile realizzare qualsiasi tipo di forma e sagoma con motivi a labirinto, altre soluzioni geometriche o ad intarsio.

Il taglio ad acqua consente di realizzare pezzi molto elaborati con precisione centesimale (con spessori fino a 150mm) e a velocità di taglio superiori per un'infinita varietà di materiali quali marmo, vetro, legno, plexiglas, nylon, ecc. Si può così adeguare il prodotto ad ogni tipo di esigenza estetica, ambientale, ecologica e di durabilità.

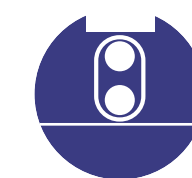


Lavorazioni accessorie



Stampaggio

Ense possiede una vasta gamma di presse idrauliche per stampare, imbutire, tranciare da 200 a 1000t.



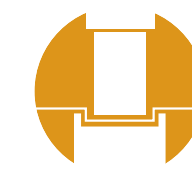
Sbavatura

Un impianto di sbavatura con nastri abrasivi rende i pezzi tagliati pronti all'uso.



Piegatura

Piegatrici a controllo numerico da: 5mt x 400t, 3mt x 200t, 1,250mt x 125t



Punzonatura

Punzonatrice a controllo numerico

